

COTILO CEMENTADO

Los cotilos se implantan en el acetábulo degenerado anatómicamente. Para su fijación se requiere del uso de cemento. Están provistos de un alambre de metal radiopaco para facilitar la visualización postoperatoria mediante RX. El cotilo acetabular estándar de 50 mm satisface las necesidades anatómicas de aquellos pacientes mayores, Mientras que el de 44 mm se emplea cuando el hueso iliaco es estrecho, en aquellos casos de alta posibilidad de luxación con migración del acetábulo. A la gama de cotilo se han añadido dos tamaños más grandes, de 54, 58 mm, para satisfacer las necesidades especiales de pacientes con acetábulos más grandes. Los cotilos de polietileno U.H.M.W. tiene una buena tolerancia con los tejidos. elasticidad y un coeficiente de fricción muy bajo.

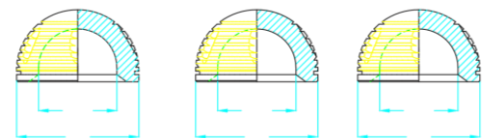
Se debe prestar especial atención al mecanizado de precisión y al acabado superficial del componente acetabular, de tal manera que, cuando se combina con el componente femoral, y se logra un reemplazo total de cadera excepcionalmente estable, el riesgo de dislocación y la tasa de desgaste en el componente acetabular sean mínimos.

Material

XL UHMWPE (con polietileno reticulado altamente entrecruzado de muy alto peso molecular) según ISO 5834 / 1-2 seleccionado por su alta grado de pureza, buena biotolerancia, alto rendimiento mecánico y propiedades de fricción.

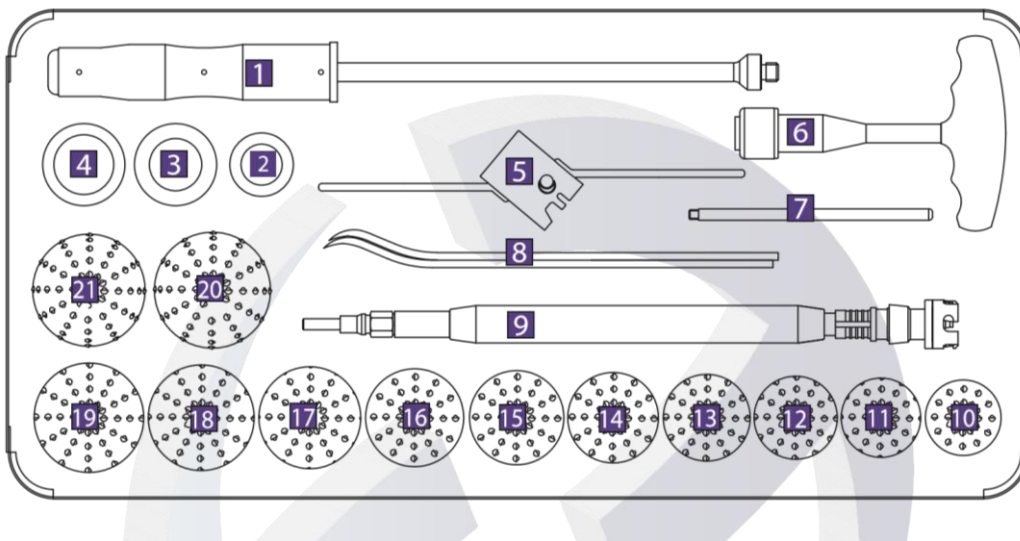
Cotilo cementado de polietileno reticulado (Estéril)

	Núm. de ref.		Diám Externo mm
	Diám interno		
	Ø22	Ø28	Ø32
EB1701U001S	-	-	36
EB1701U002S	EB1702U038S	-	38
EB1701U003S	EB1702U040S	-	40
EB1701U004S	EB1702U042S	-	42
EB1701U005S	EB1702U001S	EB1703U001	44
EB1701U006S	EB1702U002S	EB1703U002	48
EB1701U007S	EB1702U003S	EB1703U003	50
EB1701U008S	EB1702U004S	EB1703U004	52
EB1701U009S	EB1702U005S	EB1703U005	54
EB1701U010S	EB1702U006S	EB1703U006	56
EB1701U011S	EB1702U007S	EB1703U007	58
EB1701U012S	EB1702U008S	EB1703U008	60
EB1701U060S	EB1702U060S	EB1703U060	62
EB1701U062S	EB1702U062S	EB1703U062	64
EB1701U064S	EB1702U064S	EB1703U064	68



Cotilo cementado

Bandeja y conjunto de instrumentos (EK0306N040N)



1	EE0218N010N	Impactador recto para cotilo
2	EE0209S001N	Introduccion de cotilo /22
3	EE0209S002N	Introduccion de cotilo /28
4	EE0209S003N	Introduccion de cotilo /32
5	EE0218N009N	Guía de posicionamiento
6	EE1004N001N	Mango en T para el alargador Acetabular
7	EE0218N008N	Barra guía de posicionamiento
8	EE0210S005N	Retractor Hohmann Tipo 5/17
9	EE1002S101N	Eje para fresador acetabular
10	EE1002S003N	Fresador acetabular/ Ø42
11	EE1002S004N	Fresador acetabular/ Ø44
12	EE1002S005N	Fresador acetabular / Ø46
13	EE1002S006N	Fresador acetabular / Ø48
14	EE1002S007N	Fresador acetabular / Ø50
15	EE1002S008N	Fresador acetabular / Ø52
16	EE1002S009N	Fresador acetabular / Ø54
17	EE1002S010N	Fresador acetabular / Ø56
18	EE1002S011N	Fresador acetabular / Ø58
19	EE1002S012N	Fresador acetabular / Ø60
20	EE1002S013N	Fresador acetabular / Ø62
21	EE1002S014N	Fresador acetabular / Ø64